

〈新築分譲住宅〉

# LIST GARDEN 王禅寺東5丁目

－ 全7棟今回販売1棟 －

小田急線

「柿生」・「新百合ヶ丘」2駅利用可

眺望の良い

約4.8帖のバルコニー

アウトドアリビングのある暮らし

ウッドデッキ



カーナビ住所

川崎市麻生区王禅寺東5丁目51-22付近



女性設計士こだわりの  
生活が豊かになる間取り



土地面積／128.11㎡ | 延床面積／91.49㎡ | 間取／3LDK | 販売価格／5,490万円<sup>(税込)</sup> |

□外観完成予想CG

※掲載の外観完成予想CGは設計段階の図面を基に描いたもので実際とは異なります。外観の細部・設備機器・配管類および電柱・架線・道路標識・周辺建物等は省略または白線にて簡略化しております。各種部材につきましては、実物と質感・色等の見え方が異なる場合があります。※写真は過去分譲事例です。カラーは異なる場合がございます。※植栽については特定の季節の状況を表現したのではなく、竣工時には完成予想図程度には成長していません。

 List Homes

TEL: 045-671-9966

FAX: 045-264-9545

リストホームズ株式会社 神奈川県知事免許(2)第29871号  
〒231-0015 神奈川県横浜市中区尾上町4-47 リスト関内ビル

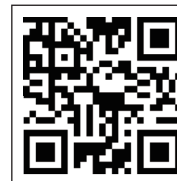
〔広告・自社HPのみ可能(承諾書不要)、ポータルサイト等その他の広告掲載禁止〕

不動産会社間専用販売図面

HPより詳細資料のダウンロード、内見予約が可能です。

PASS: list365

<https://listhomes.jp/login.html>



手数料  
(税込) 4.5%

取引  
態様 売主

業法に従ってください



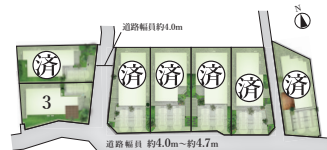
宅地  
3

3LDK<sup>+</sup>パントリー  
+2WIC

土地面積 128.11m<sup>2</sup> 延床面積 91.49m<sup>2</sup>

interior style アウトドア

販売価格 5,490 (税込) 万円



【全体区画図】

●木造住宅用“制震”装置 [マモリー]

**M/MORY**

国の重要文化財にも採用され  
様々な場所で安心・安全を  
支えています。

“制震”で繰り返す余震にも効果を発揮



アウトドアリビングのある暮らし

POINT 1

約4.5帖のウッドデッキ



約4.5帖の広々  
ウッドデッキでお  
庭遊びやBBQ  
を満喫。家族み  
んなで楽しく過  
ごせる、充実の  
おうち時間を。

開放感あふれる

POINT 2

約4.8帖のバルコニー



広めのバルコ  
ニーでは、カフ  
ェタイムや趣味  
の時間を楽しむ  
等、洗濯物を干  
す以外の多彩  
な用途を満喫。

家事ラク間取り

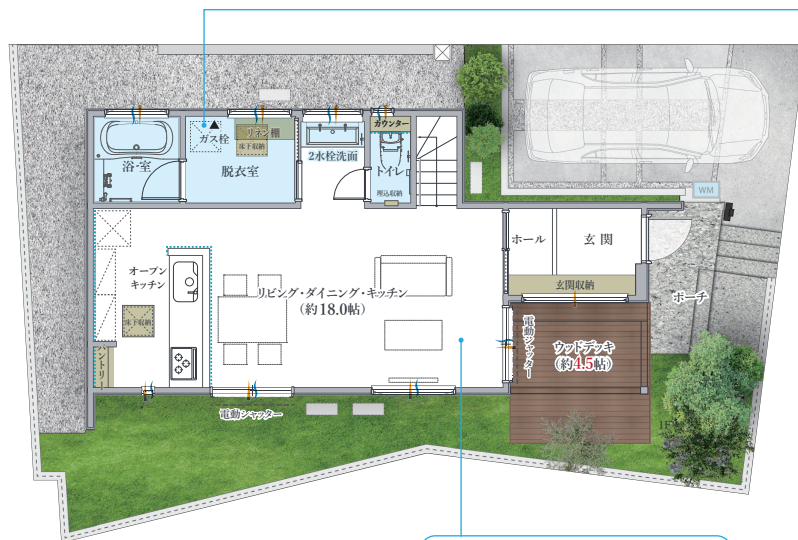
POINT 3

ランドリー脱衣室



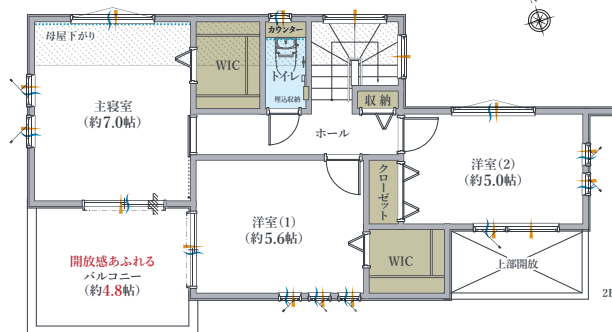
ガス衣類乾燥  
機“乾太くん”  
設置可能な脱  
衣室。水回り  
がまとまった  
間取りで、毎  
日の家事を  
もっと楽に。

〔凡例〕 通風 採光 収納 天井アクセントクロス範囲 アクセントクロス



「ハンモック」設置用フック付きです

ガス衣類乾燥機「乾太くん」設置可能です



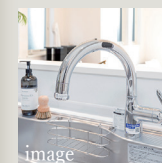
interior style  
アウトドア



kitchen  
キッチン

日々の暮らしを豊かにする

充実の住宅設備



タッチレス水栓  
(タカギ)



食器洗い乾燥機  
(三菱電機)



2水栓洗面化粧台  
(サンワカンパニー)



## LIST GARDEN 王禅寺東5丁目

落ち着いたある閑静な住宅街が広がる「王禅寺」エリアは、新百合ヶ丘駅からも程よい距離があり、静かで暮らしやすい地区です。



【リストガーデン王禅寺東5丁目】●所在地／川崎市麻生区王禅寺東5丁目51-22付近●交通／小田急線「柿生」駅バス7分「王禅寺口」徒歩5分●販売棟数／全7棟今回販売1棟●土地面積／128.11㎡●延床面積／91.49㎡●間取り／3LDK●都市計画／市街化区域●用途地域／第一種低層住居専用地域●建蔽率／40%●容積率／80%●地目／宅地●構造／木造軸組工法●設備／公共上水、公共下水、都市ガス●道路幅員／2.3号棟、東側公道：約4.0m・南側公道：約4.0m●土地の権利形態／所有権●完成時期／3号棟：令和7年5月●引渡予定時期／相談●建築確認番号／第24KAK建確01854号他●その他／法第22条区域 高度地区(第1種)、法第53条の2最低敷地面積規制区域(125㎡)、法第54条外壁後退規制区域(道路1隣地1m)、宅地造成工事規制区域、下水道処理区域内、日影規制区域・資材及び工事の運搬が生じており、引渡しの遅延、並びに仕様変更、代替品仮設置での引渡しとなる場合があります。※掲載の情報(間取り、外構図、パース、設備、概要等)は計画段階のものであり、今後変更になる場合がございます。

## Shopping

ローソン・スリーエフ 下麻生店 ..... 徒歩約7分(550m)  
 ハックドラッグ下麻生店 ..... 徒歩約10分(750m)  
 ツルハドラッグ 川崎下麻生店 ..... 徒歩約12分(900m)  
 セブン-イレブン 川崎王禅寺東4丁目店 ..... 徒歩約12分(900m)  
 業務スーパー 上麻生店 ..... 徒歩約14分(1.1km)  
 クリエイトS・D 川崎下麻生店 ..... 徒歩約11分(800m)

## Education

川崎市立東柿生小学校	徒歩約7分(500m)
川崎市立柿生中学校	徒歩約26分(1.8km)
川崎市立 白山保育園	徒歩約18分(1.3km)
ジョイキッズ保育園	徒歩約22分(1.6km)
王禅寺しらゆり保育園	徒歩約12分(850m)
柿の実幼稚園	徒歩約14分(1.1km)

## Bank & Post Office

川崎東柿生郵便局……………徒歩約4分(280m)  
みずほ銀行 新百合ヶ丘支店……………車で約11分(3.6km)  
横浜銀行 柿生支店……………車で約10分(2.8km)

## ショッピング

約7分(550m)  
約10分(750m)  
約12分(900m)  
約12分(900m)  
約14分(1.1km)  
約11分(800m)

## Hospital

アトピちあき皮膚科	徒歩約10分(800m)
かきお整形外科	徒歩約12分(900m)
かさい歯科医院	徒歩約13分(1.0km)
だるま内科・内視鏡クリニック	徒歩約11分(850m)
いしわた歯科医院	徒歩約9分(650m)
麻生総合病院	徒歩約30分(2.4km)

## Park & Public, Sports

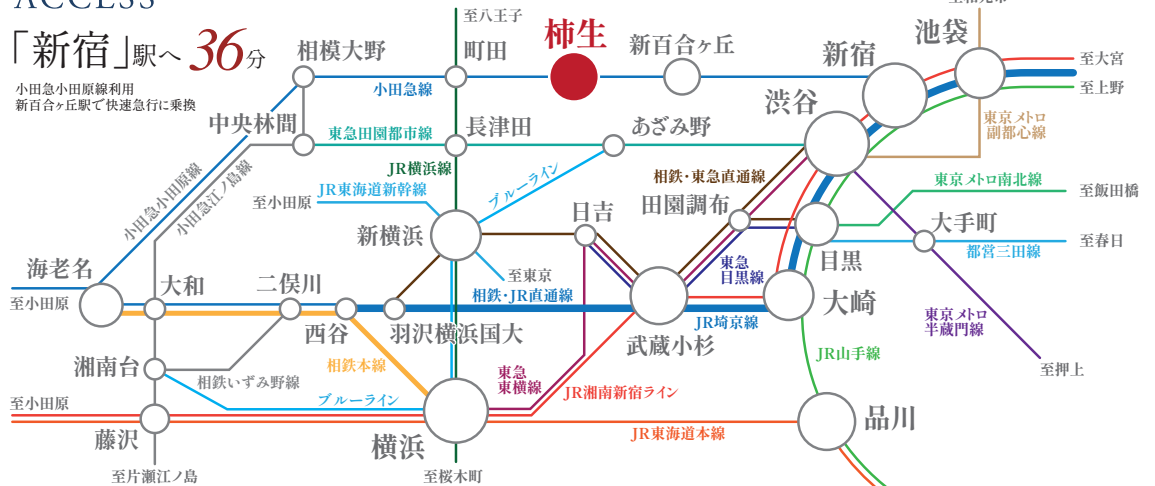
籠口ノ池公園	徒歩約2分(110m)
王禪寺入口公園	徒歩約3分(170m)
ちびっこ広場	徒歩約3分(240m)
下麻生花鳥公園	徒歩約7分(550m)
化粧面谷公園	徒歩約8分(600m)
王禪寺ふるさと公園	徒歩約15分(1.2km)

※各施設までの徒歩所要時間(距離)は、最も近い号棟を起点に計測しております。  
徒歩分数は80m=1分で計算しております。  
※店舗の移転・閉店、教育機関の学区・定員についての詳細は、各機関へ  
お問い合わせ下さい。

TRAIN ACCESS 多彩に楽しめる快適アクセス

## ACCESS

「新宿」駅へ 36分



※所要時間はJRデータの内容は、株式会社交通新聞社発行の「JR時刻表」令和6年2月号に基づいて算出しております。記載の所要時間は通勤時(7:30～9:00)、日中時(11:00～16:00)に到着駅着としております。所要時間には乗換、待ち合わせ時間は含まれません。また、時間帯により所要時間は多少異なります。※掲載の路線概念図は一部路線・駅等を抜粋して表記しております。