

〈新築分譲住宅〉

LIST GARDEN

片瀬 4丁目Ⅱ

－ 全3棟今回販売3棟 －

江ノ島電鉄

「湘南海岸公園」駅徒歩3分

プライベートセカンドリビング

約11帖以上のルーフバルコニー

開放感のある

天井高約2.9mのLD&玄関吹抜け

きれいに区画整理された街並み

開発分譲地内



カーナビ住所

藤沢市片瀬4丁目9-10付近



女性設計士こだわりの
生活が豊かになる間取り



土地面積／120.55㎡～ | 延床面積／96.47㎡～ | 間取／1SSLDK～ | 販売価格／6,990万円～
(税込) (備蓄倉庫0.82㎡～1.65㎡合)

□外観完成予想CG ※掲載の外観完成予想CGは設計段階の図面を基に描いたもので実際とは異なります。外観の細部・設備機器・配管類および電柱・架線・道路標識・周辺建物等は省略または白線にて簡略化しております。各種部材につきましては、実物と質感・色等の見え方が異なる場合があります。※写真は過去分譲事例です。カラーは異なる場合がございます。※掲載については特定の季節の状況を表現したのではなく、竣工時には完成予想図程度には成長していません。

List Homes

TEL: 045-671-9966

FAX: 045-264-9545

リストホームズ株式会社 神奈川県知事免許(第2)29871号
〒231-0015 神奈川県横浜市中区尾上町4-47 リスト関内ビル

〔広告:自社HPのみ可能(承諾書不要)、ポータルサイト等その他の広告掲載禁止〕

不動産会社間専用販売図面

HPより詳細資料のダウンロード、内見予約が可能です。

PASS: list365

<https://listhomes.jp/login.html>



手数料
(税込) 3%

取引
態様 売主

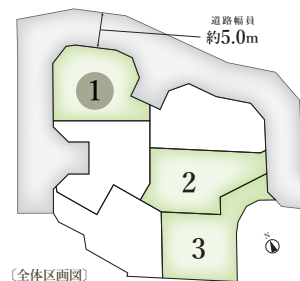
宅地
1

3LDK + ルーフバルコニー
+ リネン棚

土地面積 **120.56㎡** 延床面積 **96.47㎡**
(備蓄倉庫0.93㎡含)

interior style カリフォルニア

販売価格 **7,790** (税込) 万円



●木造住宅用**“制震”**装置「マモリー」

M/MORY

国の重要文化財にも採用され
様々な場所で安心・安全を支えています。

“制震”で繰り返す余震にも効果を発揮

POINT **1**

開放的で光あふれる
約20.8帖の×勾配天井のLDK

シーリングファンと高窓を採用した勾配天井の開放的なリビングで、くつろぎのひとときを。

POINT **2**

プライベートなセカンドリビング
約11帖のルーフバルコニー

約11帖のルーフバルコニーには単水栓を設置。プール等多様な用途で楽しめるプライベート空間。

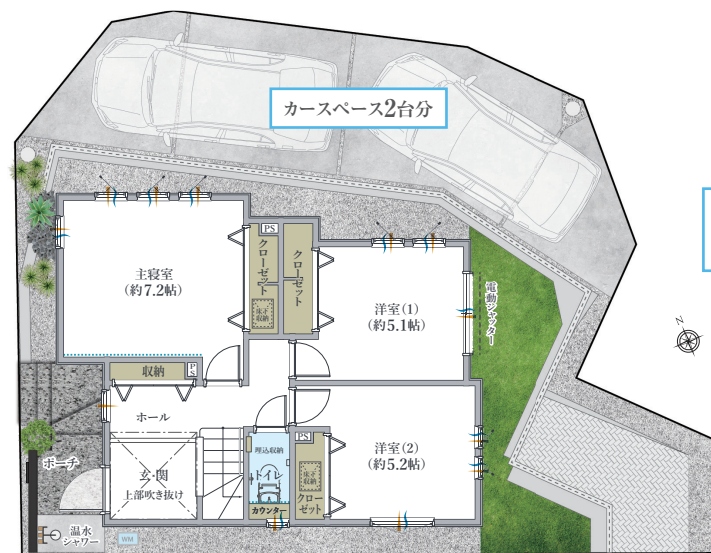
POINT **3**

開放的で光あふれる
玄関吹き抜け

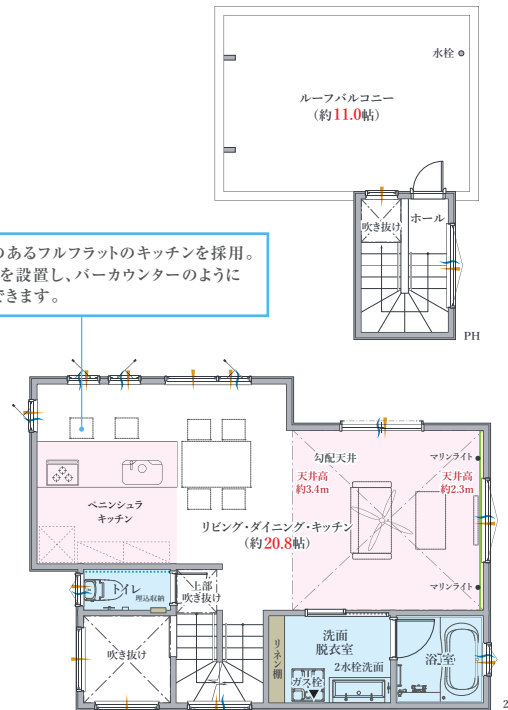
吹き抜け玄関には高窓を採用し、光が降り注ぐ広々としたこだわりのエントランス空間を。

〔凡例〕 通風 採光 収納 天井アクセントクロス範囲 アクセントクロス 石張りウォール

建築確認番号／第25KAK建確01895号



奥行のあるフルフラットのキッチンを採用。
チェアを設置し、バーカウンターのように利用できます。



日々の暮らしを豊かにする充実の住宅設備

タッチレス水栓 (タカギ)

食器洗い乾燥機 (三菱電機)

外部温水シャワー

電動シャッター (YKK AP)

洗面化粧台

ガス衣類乾燥機用 (幹太くん) ガス栓

宅地
2

1SSLDK
+ルーフバルコニー
+WIC+パントリー
+リネン庫

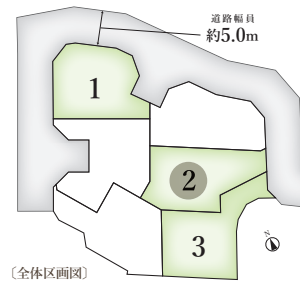
土地
面積 120.55㎡

延床
面積 97.61㎡
(備蓄倉庫1.65㎡含)

interior style アーバン

販売
価格

7,290 (税込)
万円



●木造住宅用“制震”装置「マモリー」

M/MORY

国の重要文化財にも採用され
様々な場所で安心・安全を
支えています。

“制震”で繰り返す余震にも効果を発揮

POINT 1

開放的で光あふれる
約2.9m勾配天井LD×ワイドなバルコニー

シーリングファンと高窓を採用した勾配天井の開放的なリビングで、くつろぎのひとつときを。

POINT 2

プライベートなセカンドリビング
約12.5帖のルーフバルコニー

約12.5帖のルーフバルコニーには単水栓を設置。プール等多様な用途で楽しめるプライベート空間。

POINT 3

回遊動線の
便利な水回り動線

キッチンと洗面脱衣室をまとめ、家事動線を効率よく。直接バルコニーへでらるため家事が同フロアで完結。

〔凡例〕 通風 採光 収納 天井アクセントクロス範囲 アクセントクロス アクセントタイル 石張りウォール

建築確認番号／第25KAK建確01896号



キッチン・水回り集中
水回りを集中させ、家事の効率と快適性を高める工夫が詰まった空間で、毎日の生活をもっと楽に。



日々の暮らしを豊かにする充実の住宅設備

タッチレス水栓(タカギ)

食器洗い乾燥機(三菱電機)

洗面化粧台

電動シャッター(YKK AP)

外部温水シャワー

ガス衣類乾燥機用(幹太くん)ガス栓

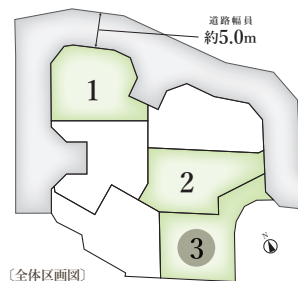
宅地
3

1SSLDK +ルーフバルコニー
+WIC+リネン庫

土地面積 121.46㎡ 延床面積 97.69㎡
(備蓄倉庫0.82㎡含、協定地0.164㎡含)

interior style カリフォルニア

販売価格 6,990 (税込) 万円



●木造住宅用“制震”装置「マモリー」

M/MORY

国の重要文化財にも採用され
様々な場所で安心・安全を支えています。

“制震”で繰り返す余震にも効果を発揮

POINT 1

開放的で光あふれる
天井高約2.9m×花ブロック×シーリングファン

シーリングファンと高窓を採用した勾配天井の開放的なリビングで、くつろぎのひとつときを。

POINT 2

プライベートなセカンドリビング
約11帖のルーフバルコニー

約11帖のルーフバルコニーには単水栓を設置。プール等多様な用途で楽しめるプライベート空間。

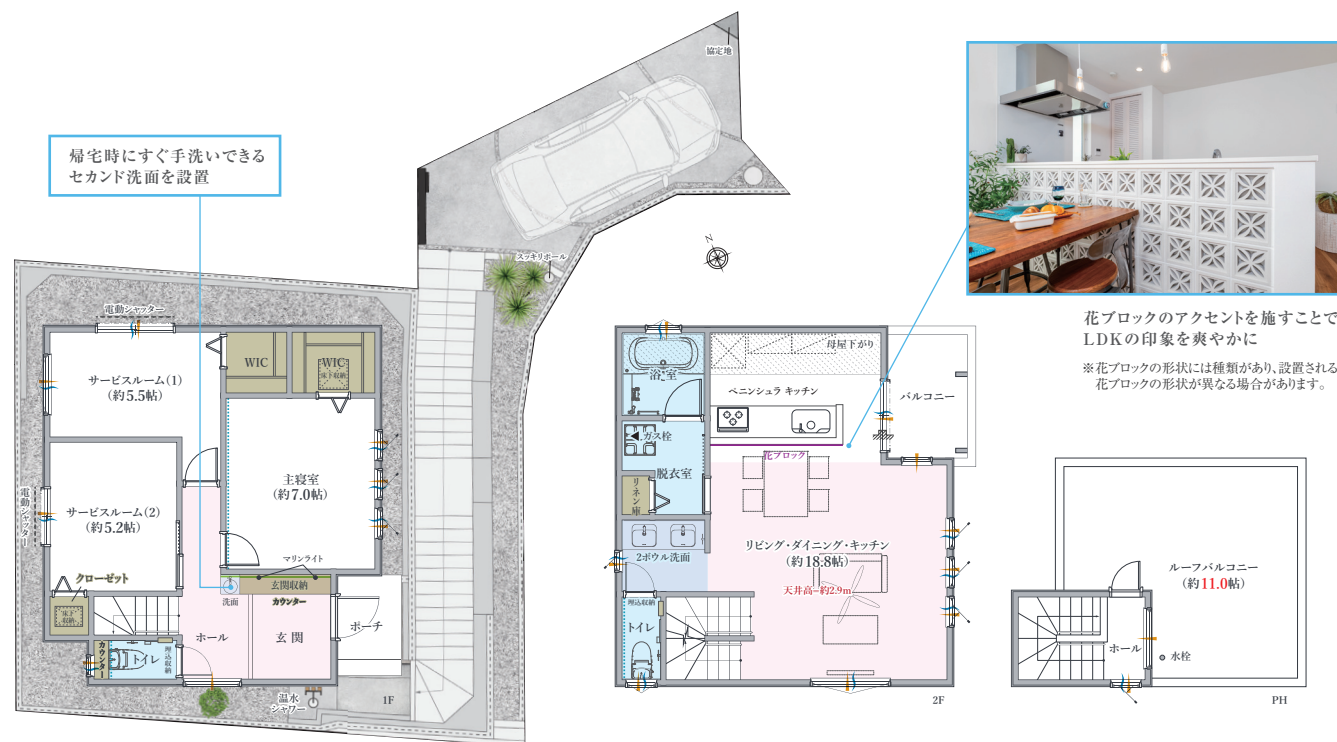
POINT 3

家事を時短に
便利な水回り動線

キッチンと洗面脱衣室をまとめ、家事動線を効率よく。直接バルコニーへでらるため家事が同フロアで完結。

〔凡例〕 通風 採光 収納 天井アクセントクロス範囲 アクセントクロス 花ブロック

建築確認番号／第25KAK建確01897号



花ブロックのアクセントを施すことで、LDKの印象を爽やかに
※花ブロックの形状には種類があり、設置される花ブロックの形状が異なる場合があります。



日々の暮らしを豊かにする充実の住宅設備

タッチレス水栓 (タカギ)

食器洗い乾燥機 (三菱電機)

洗面化粧台

電動シャッター (YKK AP)

外部温水シャワー

ガス衣類乾燥機用 (幹太くん) ガス栓

LIST GARDEN 片瀬4丁目II

「片瀬西浜・鵜沼海水浴場」へ自転車5分、ターミナル駅「藤沢」も生活圏。
湘南のおだやかな気候に包まれながら、利便性を享受する生活がかないます。



【リストガーデン片瀬4丁目Ⅱ】●所在地／藤沢市片瀬4丁目9-10付近●交通／江ノ島電鉄「湘南海岸公園」駅徒歩3分●販売棟数／全3棟今回販売3棟●土地面積／120.55㎡～121.46㎡(3号棟:協定地0.164㎡含)●延床面積／96.47㎡～97.69㎡(備蓄倉庫0.82㎡～1.65㎡含)●間取り／1SSLDK～3LDK●都市計画／市街化区域●用途地域／第一種低層住居専用地域●建蔽率／50%●容積率／80%●地目／宅地●構造／木造軸組工法●設備／公共上水、公共下水、都市ガス●道路幅員／公道:約5.0m●土地の権利形態／所有権●完成予定時期／令和8年2月末●引渡予定時期／相談●建築確認番号／第25KAK建確101895号他●その他／資材及び工事に遅れが生じており、引渡しの遅延、並びに仕様変更、代替品仮設置での引き渡しとなる場合がある。※掲載の情報(間取図、外構図、バス、設備、概要等)は計画段階のものであり、今後変更になる場合がございます。

Shopping

ショッピング

セブン-イレブン 藤沢片瀬5丁目店…………… 徒歩約4分(300m)
 なんでも酒やカクヤス 湘南片瀬店…………… 徒歩約10分(700m)
 FUJI 鶴沼藤が谷店…………… 徒歩約13分(1km)
 ハックドラッグ 江の島店…………… 徒歩約13分(1km)
 やまか 江の島店…………… 徒歩約13分(1km)
 ヤオコー 藤沢片瀬店…………… 徒歩約20分(1.6km)

Education

教育施設

| | |
|--------------|---------------|
| 藤沢市立片瀬小学校 | 徒歩約9分(650m) |
| 藤沢市立片瀬中学校 | 徒歩約20分(1.6km) |
| 富士見保育園 | 徒歩約2分(110m) |
| 片瀬のぞみ幼稚園 | 徒歩約4分(270m) |
| 鵠沼めぐみルーテル幼稚園 | 徒歩約12分(950m) |
| 湘南白百合学園小学校 | 徒歩約9分(650m) |

Bank & Post Office

金融・郵便

横浜銀行 片瀬支店…………… 徒歩約9分(650m)
 かながわ信用金庫 片瀬支店…………… 徒歩約7分(450m)
 鵜沼駅前郵便局…………… 徒歩約12分(900m)

Hospital

医療施設

杉本医院・・・・・・・・・・・・・・・・・・・・・ 徒歩約7分(500m)
 あらやしき歯科医院・・・・・・・・・・・・・・・・・・・・・ 徒歩約8分(550m)
 藤沢脳神経外科病院・・・・・・・・・・・・・・・・・・・・・ 徒歩約8分(550m)
 ひろかデンタルクリニック・・・・・・・・・ 徒歩約11分(850m)
 湘南鵠沼産婦人科・・・・・・・・・・・・・・・・・・・・・ 徒歩約14分(1.1km)
 クロナーホスピタル・・・・・・・・・・・・・・・・・・・・・ 徒歩約25分(1.8km)

Park & Public, Sports

公園・公共・スポーツ

| | |
|-------------|--------------|
| 上西原公園 | 徒歩約4分(300m) |
| 第76号緑の広場 | 徒歩約7分(500m) |
| 片瀬5丁目まちかど公園 | 徒歩約8分(550m) |
| 西方公園 | 徒歩約6分(450m) |
| 湘南海岸公園 | 徒歩約10分(800m) |
| 片瀬山公園 | 徒歩約13分(1km) |

※各施設までの徒歩所要時間(距離)は、最も近い号棟を起点に計測しております。
徒歩分数は80m=1分で計算しております。
※店舗の移転・閉店、教育機関の学区・定員についての詳細は、各機関へ
お問い合わせ下さい。

TRAIN ACCESS 都心やレジャースポットに快適アクセス

「藤沢」駅へ直通 **8**分 「新宿」駅へ **57**分

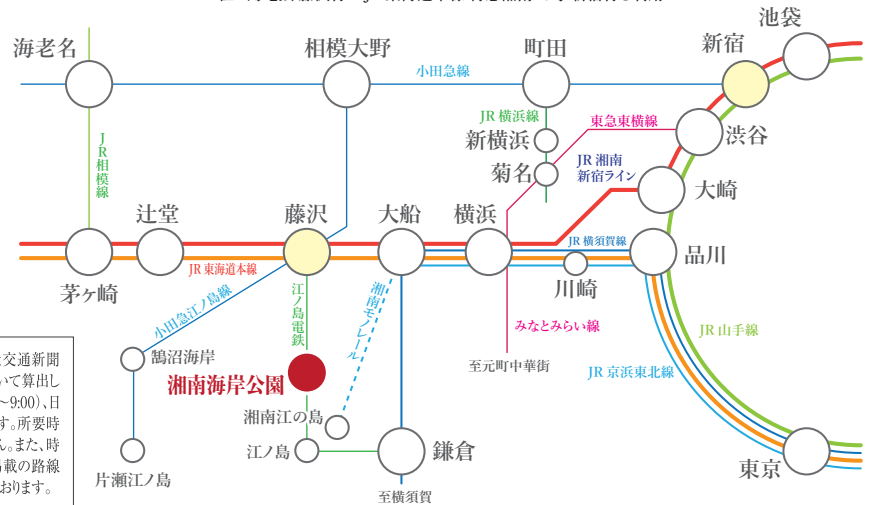
江ノ島電鉄 藤沢行を利用

江ノ島電鉄 藤沢行～JR東海道本線 特急湘南26号 新宿行を利用

■江ノ島電鉄「鵜沼」駅より
ACCESS

江ノ島電鉄 鎌倉行を利用

「江ノ島」駅へ
直通5分



※所要時間はJRデータの内容は、株式会社交通新聞社発行の「JR時刻表」令和6年2月号に基づいて算出しております。記載の所要時間は通勤時(7:30~9:00)、日中時(11:00~16:00)に到着駅着としております。所要時間には乗換、待ち合わせ時間は含まれません。また、時間により所要時間は多少異なります。※掲載の路線概今図は一部路線、駅等を抜粋し、表記しております。