

〈新築分譲住宅〉

LIST GARDEN 柿の木坂3丁目

－ 全2棟今回販売2棟 －

IoTを使った
スマートホームで安全で快適な暮らし

大切な愛車を守る(1号棟)
ビルトインガレージ

CPガラスやIoTで
防犯に配慮した家づくり

最大約12帖(2号棟)の
ルーフバルコニー



カーナビ住所 目黒区柿の木坂3丁目1-4付近



女性設計士こだわりの
生活が豊かになる間取り



土地面積/106.64㎡～ | 延床面積/115.99㎡～ | 間取/1SSLDK～ | 販売価格/18,590万円～ (税込)

※掲載の外観完成予想CGは設計段階の図面を基に描いたもので実際とは異なります。外観の細部・設備機器・配管類および電柱・架線・道路標識・周辺建物等は省略または白線にて簡略化しております。各種部材につきましては、実物と質感・色等の見え方が異なる場合があります。※写真は過去分譲事例です。カラーは異なる場合がございます。※掲載については特定の季節の状況を表現したのではなく、竣工時には完成予想図程度には成長していません。

List Homes

TEL: 045-671-9966

FAX: 045-264-9545

リストホームズ株式会社 神奈川県知事免許(第2)29871号
〒231-0015 神奈川県横浜市中区尾上町4-47 リスト関内ビル

[広告:自社HPのみ可能(承諾書不要)、ポータルサイト等その他の広告掲載禁止]

不動産会社間専用販売図面

HPより詳細資料のダウンロード、内見予約が可能です。

PASS: list365

<https://listhomes.jp/login.html>



手数料
(税込) 3%

取引
態様 売主

宅地
1

1SSLDK

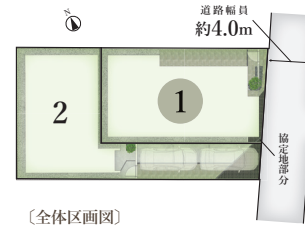
＋ルーフバルコニー
＋ファミリークローゼット
＋リネン庫

土地面積 **106.64㎡**
(協定地0.245㎡含)

延床面積 **143.46㎡**
(車庫部分18.83㎡含)

interior style レジデンシャル

販売価格 **19,990** (税込) 万円



●木造住宅用“制震”装置「マモリー」

MAMORY

国の重要文化財にも採用され
様々な場所で安心・安全を支えています。

“制震”で繰り返す余震にも効果を発揮

造形美が暮らしを彩る
鉄骨階段×24帖超のLDK

image

POINT 1

水栓付き
約12.9帖のルーフバルコニー

image

※R7年多摩川花火大会の花火が確認できました

POINT 2

約4帖の
ファミリークローゼット

image

POINT 3

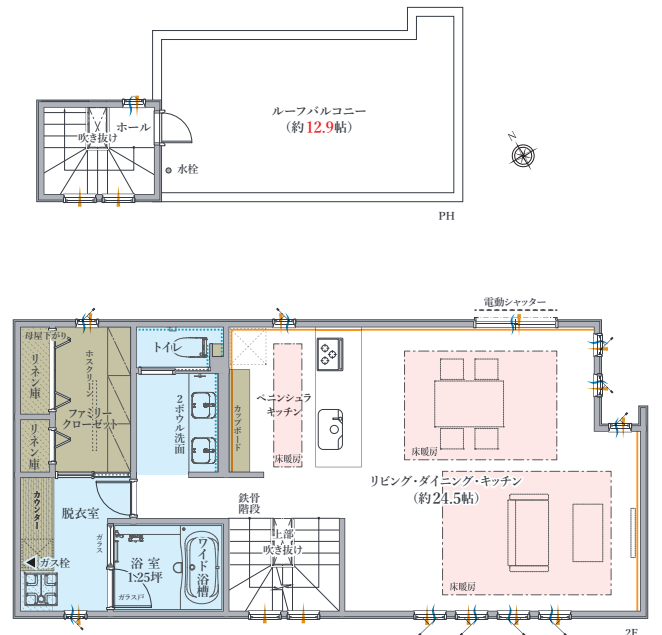
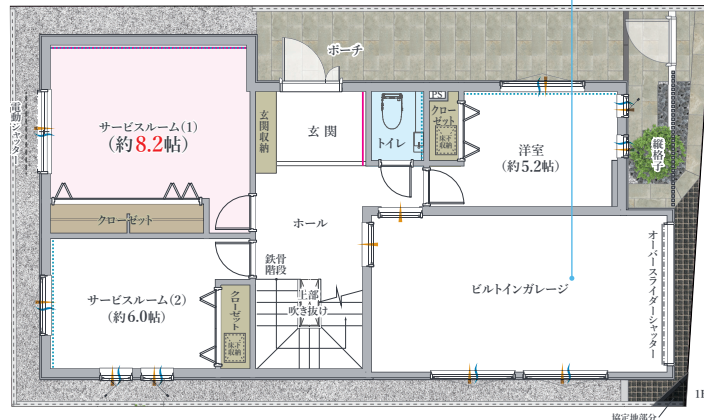
脱衣室の隣にはホ
スクリーンや収納棚
を備えた約4帖の
ファミリークローゼ
ットを設けました洗
濯、干す、しまうが
一か所で完結でき、
時短もはかれます。

〔凡例〕 通風 採光 収納 床暖房 アクセントクロス アクセントタイル エコカラット

LDKをぐるっと体感！

電動シャッター付きのビルドインガレージで
天候からの愛車を守ることはもちろん
大人の趣味部屋や家族団らんの場合などの
使い方も可能です

建築確認番号／第2025SBC-確00383Y号



日々の暮らしを豊かにする充実の住宅設備

IOT (アクセルラボ)

防犯設備

食器洗い乾燥機(リンナイ)

ガス温水式床暖房

ガス衣類乾燥機(幹太くん)ガス栓

※キッチン・LDK床に配置

宅地

2

1SSLDK

+ルーフバルコニー
+リネン庫

interior style ジャパンディ

延床面積 115.99㎡

土地面積 115.50㎡

販売価格 18,590 (税込) 万円



道路幅員 約4.0m

協定地部分

[全体区画図]

●木造住宅用“制震”装置「マモリー」

MAMORY

国の重要文化財にも採用され
様々な場所で安心・安全を
支えています。

“制震”で繰り返す余震にも効果を発揮



POINT 1

勾配天井の
約26帖超のLDK



image

勾配天井が描く開放感あふれる**26帖超**のLDKで、上質なくつろぎと光を享受できます。

POINT 2

水栓付き
約10.9帖のルーフバルコニー



image

水栓完備の約**10.9帖**あるルーフバルコニーは、ガーデニングや水遊び、家族の憩いにふさわしい贅沢な空間。

※R7年多摩川花火大会の花火が確認できました

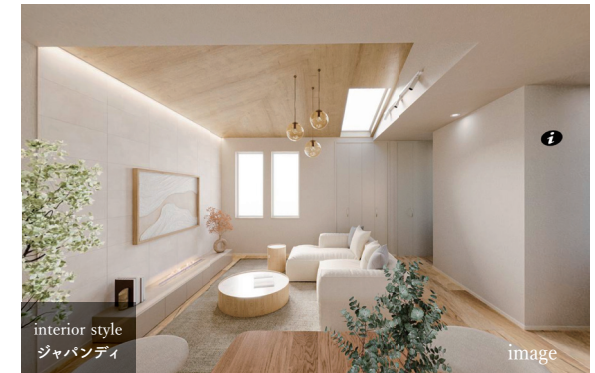
POINT 3

腰壁コーニス照明付き
約8.8帖の主寝室



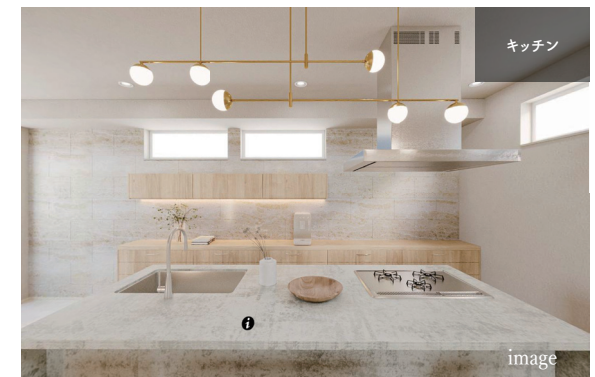
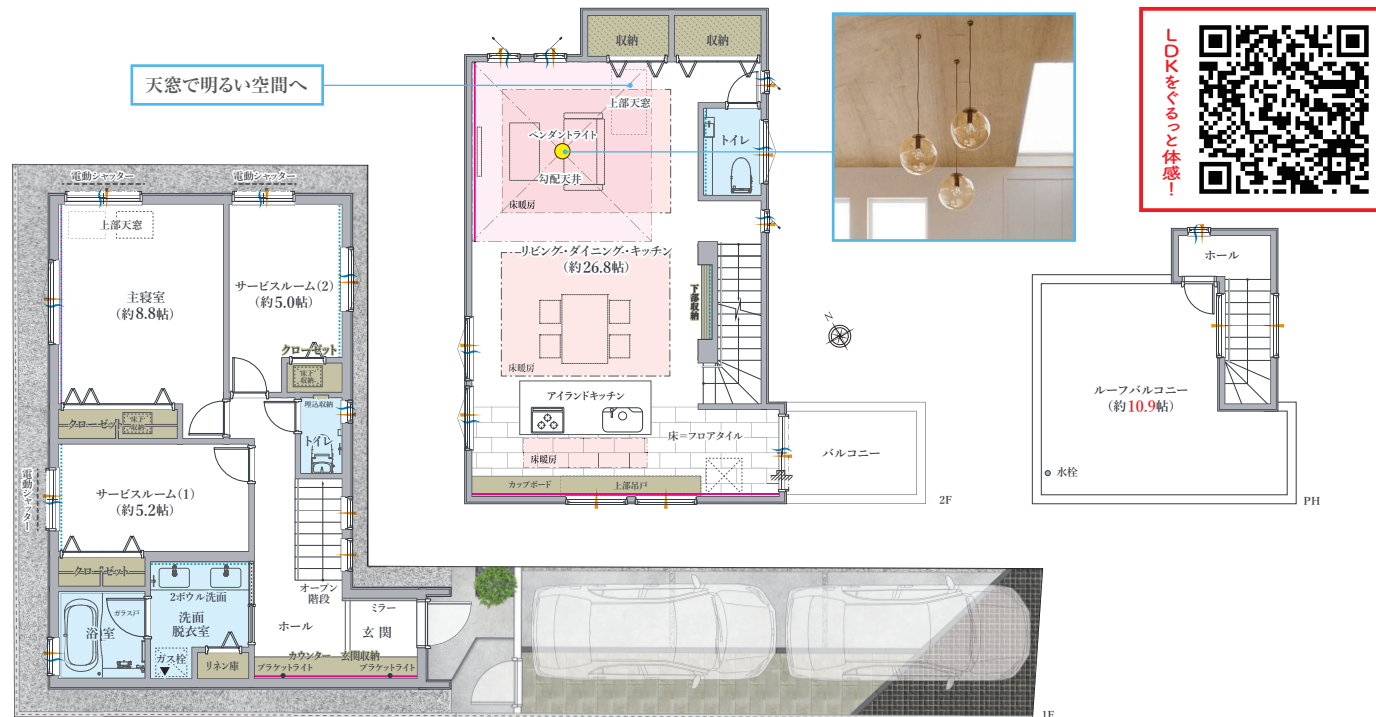
image

約**8.8帖**の主寝室には書斎コーナーやワークスペースも設置可能。寛ぎと機能性を兼ね備えた贅沢な日常へ。



〔凡例〕 通風 採光 収納 床暖房 アクセントクロス アクセントタイル エコカラット

建築確認番号／第2025SBC-確00384Y号



日々の暮らしを豊かにする充実の住宅設備



IOT(アクセララボ)



ガス温水式床暖房
※キッチン・LDK床に配置



防犯設備



食器洗い乾燥機(リンナイ)



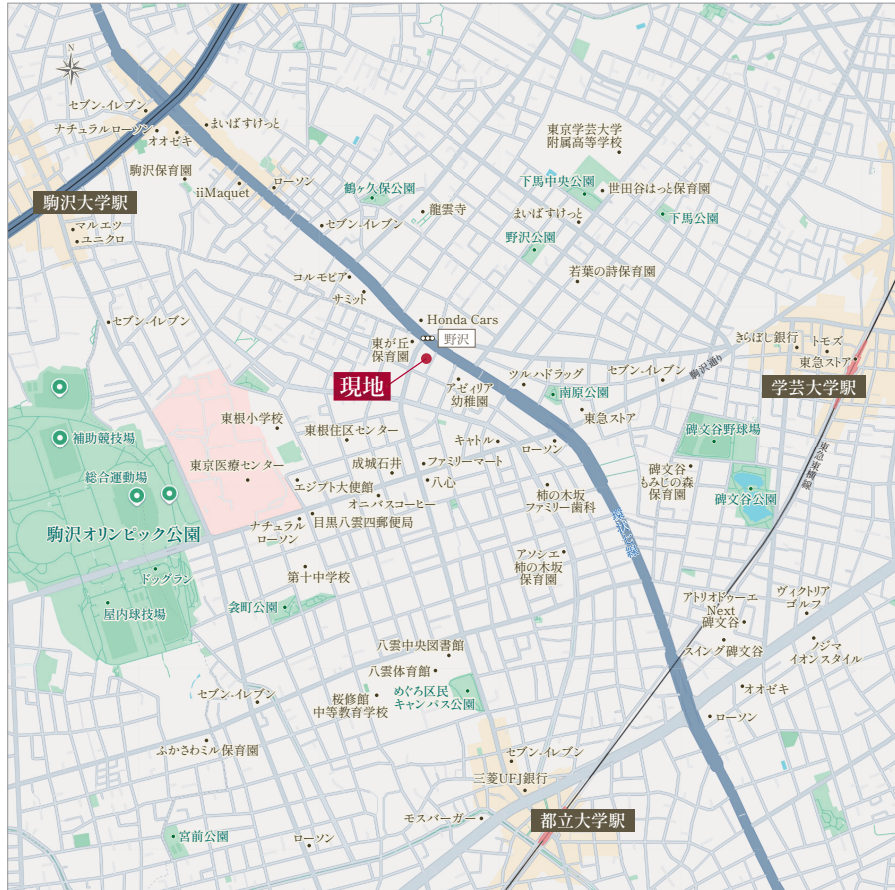
カップボード(グラフテクト)



ガス衣類乾燥機用(幹太くん)ガス栓

LIST GARDEN 柿の木坂3丁目

目黒区柿の木坂3丁目。学芸大学の洗練と駒沢公園の潤いを間近に、落ち着いた住宅街として知られる邸宅地。上質な日常を描くエリアです。



カーナビ住所：東京都目黒区柿の木坂3丁目1-4 付近

【リストガーデン柿の木坂3丁目】●所在地／東京都目黒区柿の木坂3丁目1-4付近●交通／東急田園都市線「駒沢大学」駅徒歩16分、東急東横線「学芸大学」駅徒歩17分●販売棟数／全2棟今回販売2棟●土地面積／106.64㎡～115.50㎡(1号棟：協定地0.245㎡含、2号棟：路地状部分約39.3㎡含)●延床面積／115.99㎡～143.46㎡(1号棟：車庫部分18.83㎡含)●間取り／1SSLDK●都市計画／市街化区域●用途地域／第一種低層住居専用地域●建蔽率／60%●容積率／150%●地目／宅地●構造／木造軸組工法●現況／建築中●設備／公共上下水道、都市ガス●道路幅員／私道：約4.0m(私道持分なし、使用承諾書取得済)●土地の権利形態／所有権●完成予定時期／令和7年12月下旬●引渡予定時期／相談●建築確認番号／第2025SBC-確00383Y号他●その他／・資材及び工事に遅れが生じており、引渡しの遅延、並びに仕様変更、代替品仮設置での引き渡しとなる場合があります。※掲載の情報(間取り、外構図、パース、設備、概要等)は計画段階のものであり、今後変更になる場合がございます。

Shopping

ショッピング

サミット 野沢龍雲寺店 徒歩約4分(約270m)
ツルハドラッグ 柿の木坂店 徒歩約5分(約350m)
ローソン 柿の木坂二丁目店 徒歩約5分(約400m)
まいばすけっと 野沢3丁目店 徒歩約6分(約400m)
東急ストア 駒沢通り野沢店 徒歩約7分(約500m)
成城石井 柿の木坂店 徒歩約7分(約550m)

Education

教育施設

目黒区立東根小学校 徒歩約8分(約600m)
目黒区立第十中学校 徒歩約11分(約850m)
東京都立桜修館中等教育学校 徒歩約14分(約1.1km)
アゼリア幼稚園 徒歩約2分(約90m)
東が丘保育園 徒歩約1分(約80m)
駒澤大学 徒歩約25分(約1.8km)

Bank & Post Office

金融・郵便

三井住友銀行学芸大学駅前支店 徒歩約17分(約1.3km)
きらぼし銀行学芸大学駅前支店 徒歩約14分(約1.1km)
世田谷野沢郵便局 徒歩約6分(約450m)

Hospital

医療施設

目黒駒沢リハビリ整形外科クリニック 徒歩約3分(約210m)
松田歯科医院 徒歩約2分(約120m)
林内科外科医院 徒歩約4分(約280m)
古賀歯科医院 徒歩約5分(約350m)
しぶたに矯正歯科 徒歩約4分(約280m)
国立病院機構東京医療センター 徒歩約12分(約900m)

Park & Public, Sports

公園・公共・スポーツ

第二曽根児童遊園 徒歩約5分(約350m)
世田谷区立南原公園 徒歩約7分(約500m)
世田谷区立野沢公園 徒歩約7分(約500m)
目黒区 東根住区センター 徒歩約7分(約500m)
目黒区立 八雲体育館 徒歩約14分(約1.1km)
駒沢オリンピック公園 徒歩約15分(約1.2km)

※各施設までの徒歩所要時間(距離)は、最も近い号棟を起点に計測しております。
徒歩分数は80m=1分で計算しております。
※店舗の移転・閉店、教育機関の学区・定員についての詳細は、各機関へお問い合わせ下さい。

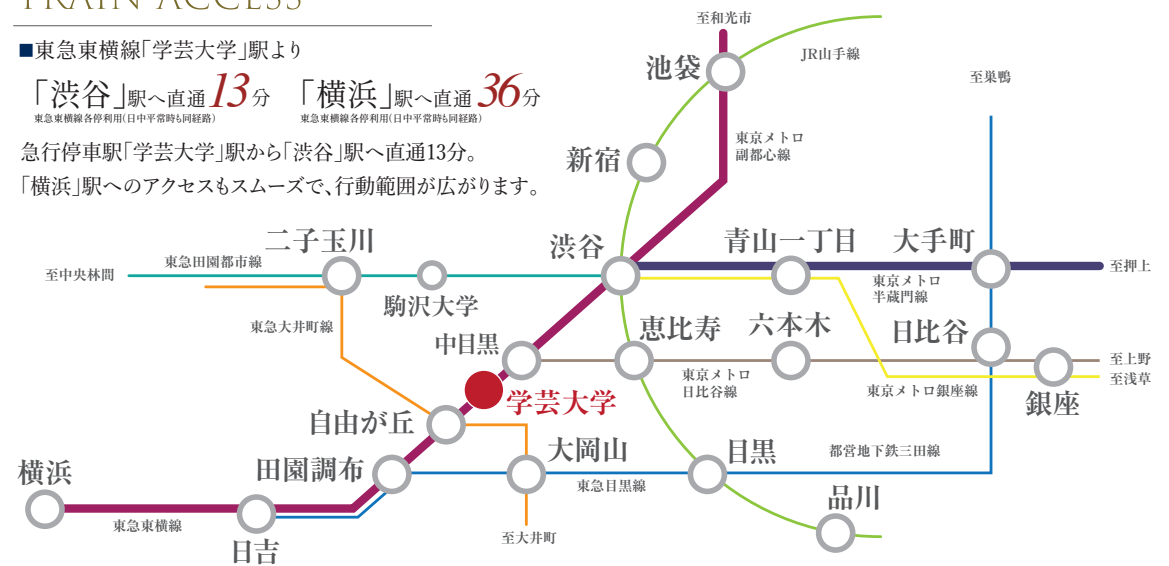
TRAIN ACCESS

■東急東横線「学芸大学」駅より

「渋谷」駅へ直通 **13**分 「横浜」駅へ直通 **36**分
東急東横線各停利用(日中平常時と同経路) 東急東横線各停利用(日中平常時と同経路)

急行停車駅「学芸大学」駅から「渋谷」駅へ直通13分。

「横浜」駅へのアクセスもスムーズで、行動範囲が広がります。



※所要時間はJRデータの内容は、株式会社交通新聞社発行の「JR時刻表」令和7年5月号に基づいて算出しております。記載の所要時間は通勤時(7:30～9:00)、日中時(11:00～16:00)に到着駅着としております。所要時間には乗換、待ち合わせ時間は含まれません。また、時間帯により所要時間は多少異なります。※掲載の路線概念図は一部路線・駅等を抜粋して表記しております。