



リビングダイニング



1階和室



キッチン



洗面脱衣室



販売現地（2025年8月1日撮影）

玉堤1丁目

中古戸建

3LDK

□土地面積／95.78㎡（公簿）

□延床面積／81.15㎡（公簿）

販売価格 4,490（税込）万円

□交通／東急東横線「田園調布」駅徒歩19分〔2駅3路線利用可能〕

東急大井町線「尾山台」駅徒歩20分・「九品仏」駅徒歩20分

平成28年3月 旧住友不動産株式会社の 「新築そっくりさん」によるリフォーム工事实施済

■リフォーム内容：キッチン、浴室、洗面、トイレ、床（フローリング、畳）、屋根、外壁、構造下地、耐震補強、断熱材、サッシ、玄関扉、建具、クロス等

（インスペクション）

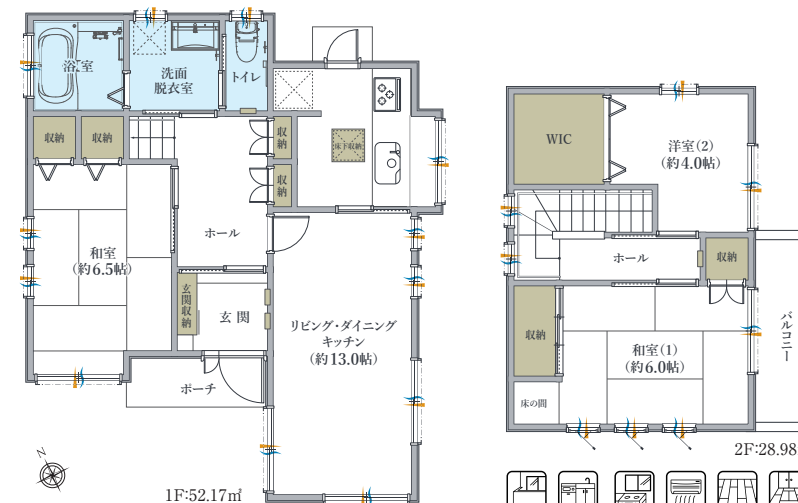
建物状況調査
実施済みで安心。

定期的なメンテナンスが
施され、現況良好。

【瑕疵保険 5年・1,000万円付き】
安心のロングサポート付き中古戸建て

既存住宅の瑕疵保険（中古保証）は、引渡し後に発見された構造
躯体や雨漏り等の重大な欠陥を、所定の期間（本物件は5年）・上
限（最大1,000万円）まで補償する制度です。

株式会社 ハウスジメーン



物件概要【（中古戸建）玉堤1丁目】□所在地／東京都世田谷区玉堤1丁目10-6 □交通／東急東横線「田園調布」駅徒歩19分、東急大井町線「尾山台」駅徒歩20分・「九品仏」駅徒歩20分 □販売棟数／1棟 □土地面積／95.78㎡（公簿） □延床面積／1F: 52.17㎡、2F: 28.98㎡、合計81.15㎡ □間取り／3LDK □都市計画／市街化区域 □用途地域／第1種低層住居専用地域 □建蔽率／50% □容積率／100% □地目／宅地 □構造／木造合金メッキ鋼板ふき2階建 □設備／公共上水、公共下水、個別プロパンガス □接道状況／南西側約4m通路（43条第2項第2号許可に基づく通路）に2m接道※別途、私道（協定通路）47㎡のうち持分4分の1、6.69㎡のうち持分3分の1 □土地の権利形態／所有権 □築年月／昭和43年4月新築 改築／平成28年3月 □引渡し予定時期／相談 □建物状況調査（インスペクション）／さくら事務所実施（報告書あり） □その他／建築に関する制限：準防火、第一種高度地区、第二種風致地区。建物の建蔽率がオーバーしております。本物件は建築基準法に定める接道義務を満たしていないため、原則、建物の新築・増改築はできません。ただし、建築基準法第43条第2項第1号または第2号の規定に基づき、特定行政庁が許可したものについては、この限りではありません。※本書は不動産業者に向けの紹介資料です。図面と異なる場合は現況有姿とさせていただきます。



List Homes

TEL: 045-671-9966

FAX: 045-264-9545

リストホームズ株式会社 神奈川県知事免許(2)第29871号
〒231-0015 神奈川県横浜市中区尾上町4-47 リスト関内ビル

〔広告:すべての広告掲載禁止〕

不動産会社間専用販売図面

HPより詳細資料のダウンロード、内見予約が可能です。

PASS: list365

<https://listhomes.jp/login.html>

現地前には駐車できません。近隣に月極駐車場を借りていますので、
ご案内の際はそちらに駐車してください。 ※詳細は弊社公式HPへ



手数料
（税込） 3%

取引
態様 売主